

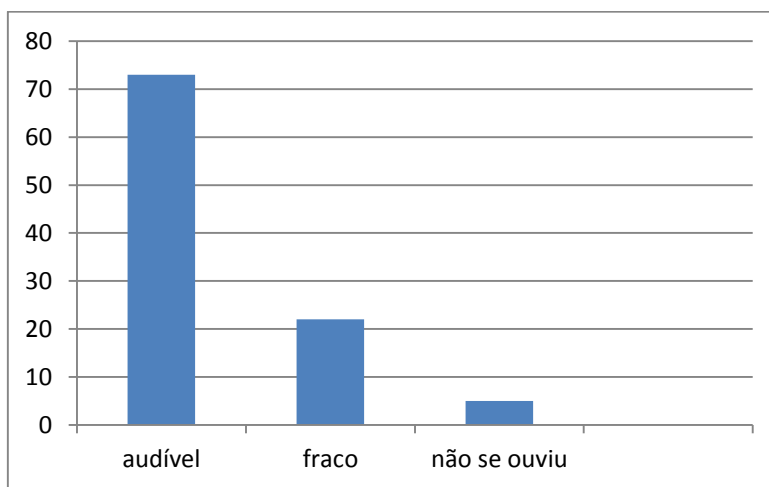


Análise dos resultados do questionário sobre o simulacro 2017

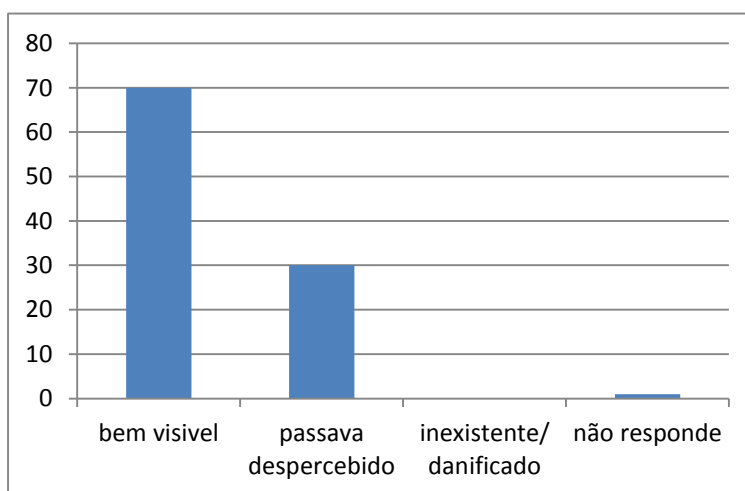
Alunos

Apresentam-se os resultados dos inquéritos feitos a uma amostragem de 100 alunos (25% do total) distribuídos pelas turmas de 2º ciclo, 3º ciclo, ensino secundário, cursos vocacionais e curso profissional. As turmas 10ªA, 10ªB e 12ª C não participaram no simulacro. O exercício de simulacro de incêndio realizou-se no dia 15 de fevereiro de 2017.

1. No local onde se encontrava o **toque** foi

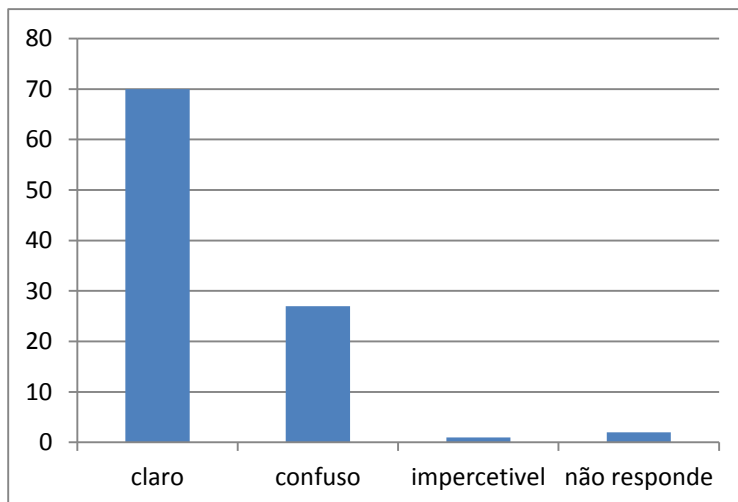


2. O mapa informativo do percurso de evacuação estava

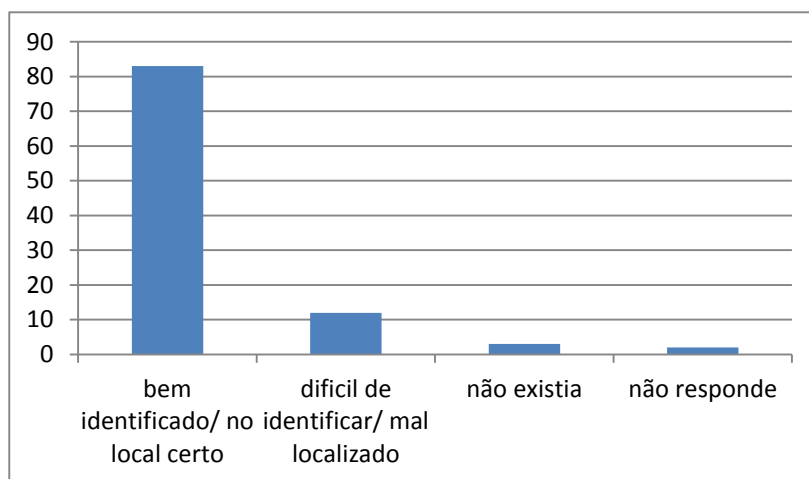




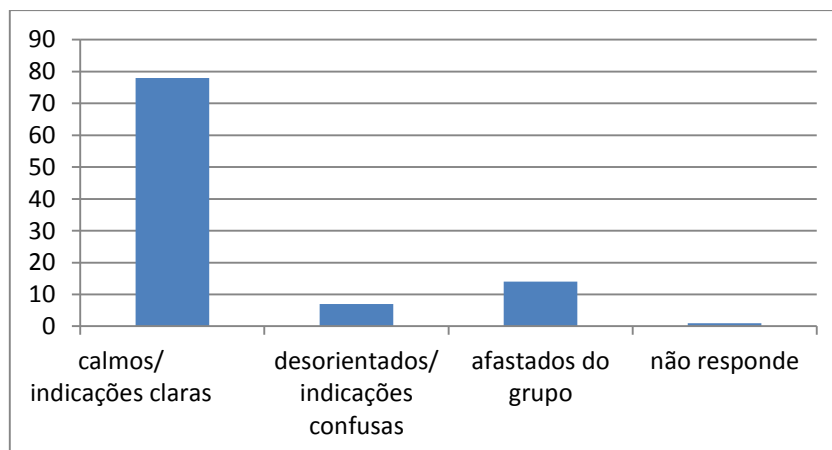
3. O percurso de evacuação no mapa era



4. O sinaleiro estava

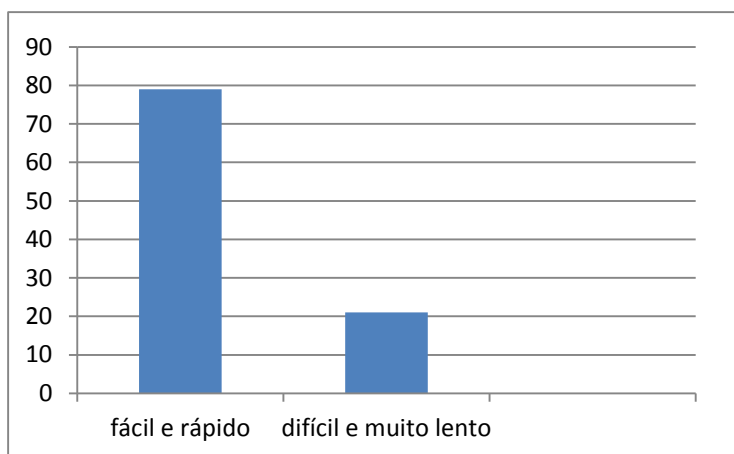


5. O Chefe de Fila e o Cerra Fila estavam

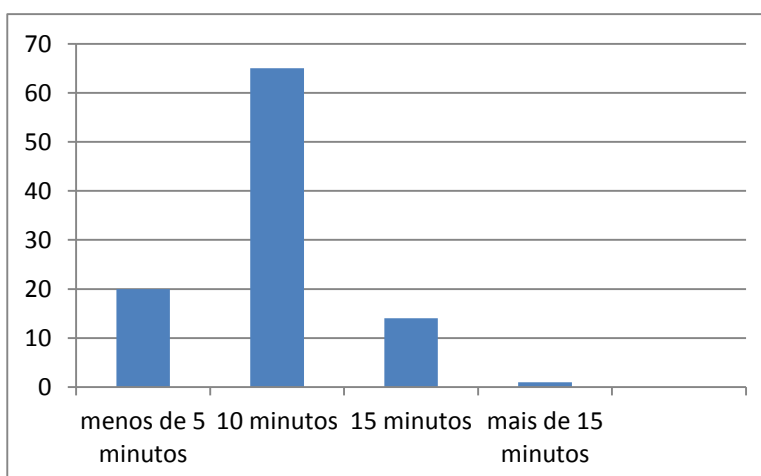




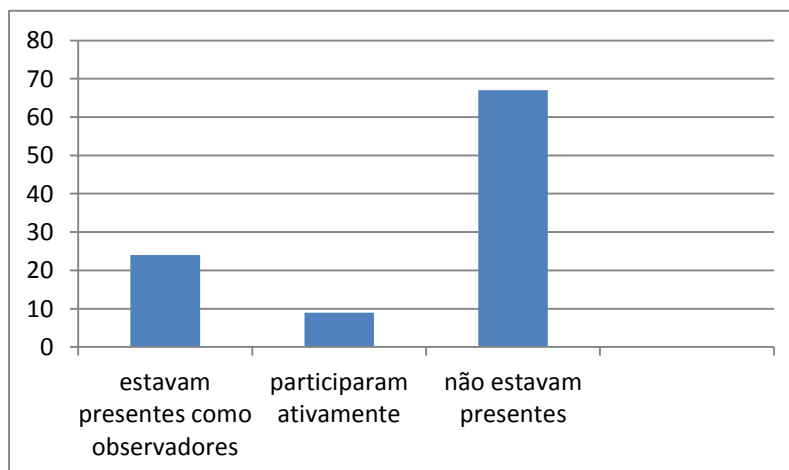
6. A evacuação e o percurso até ao Ponto de Concentração pareceu-lhe



7. Qual o tempo aproximado de evacuação até ao Ponto de Concentração



8. As entidades de segurança (GNR, BVA...)

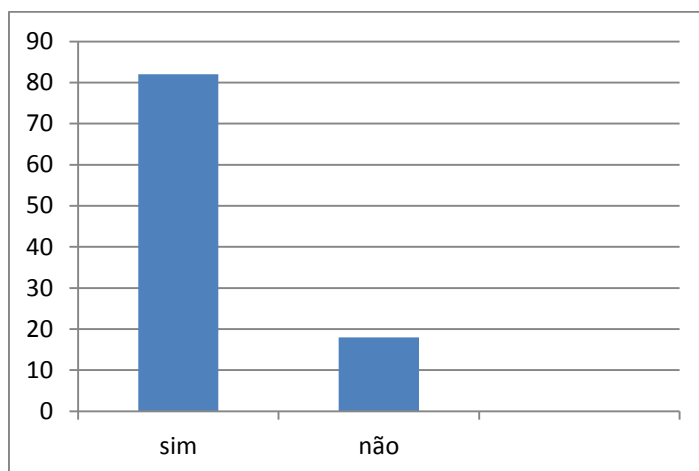




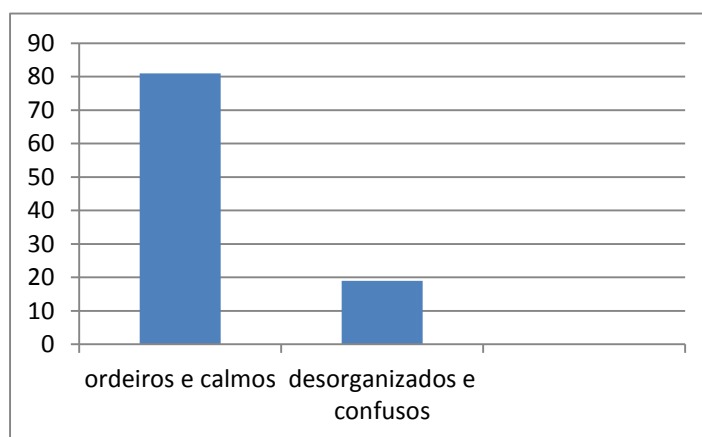
9. As entidades de segurança (GNR,BVA...) chegaram ao local

Uma vez que as entidades estiveram presentes apenas como observadoras não foram consideradas respostas neste campo

10. Os alunos chegaram todos juntos ao Ponto de Concentração

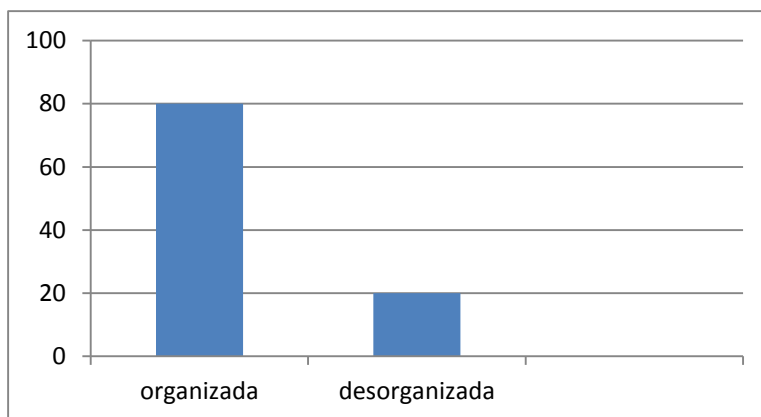


11. Os alunos/turmas no Ponto de Concentração estavam

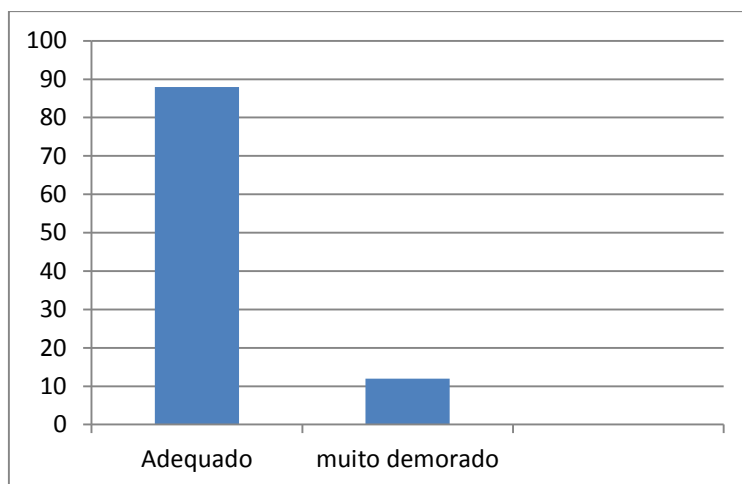




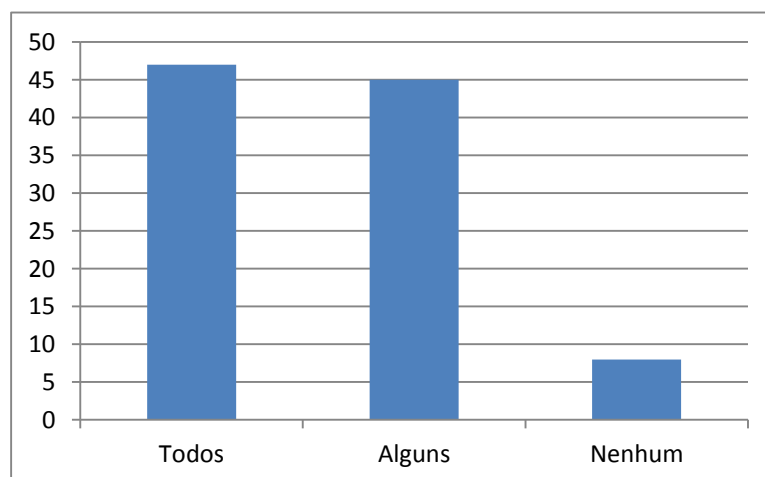
12. O retorno às atividades letivas/interior do edifício foi feito de forma



13. O tempo de retorno às atividades letivas/ interior do edifício

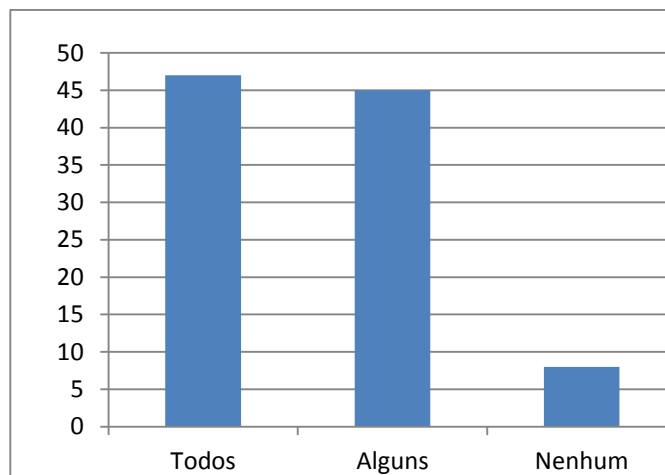


14. Os alunos/ as turmas fizeram o percurso inverso ao percurso de evacuação para regressar às salas/ atividades





15. Considera-se devidamente informado quanto aos procedimentos a adotar em caso de evacuação?



Sugestões:

- O percurso tem algumas adversidades (obstáculos para pessoas com mobilidade reduzida).
- Colocar o alarme do gimnodesportivo a funcionar.
- Solicitar a presença de meios de socorro (bombeiros e policia).
- Aumentar o número de simulacros para mecanizar os procedimentos

Observações:

- Os professores deviam explicar melhor as manobras de evacuação.
- O alarme tocou pouco tempo depois do toque de entrada o que é confuso.
- Alguns alunos levaram o simulacro a brincar e não se organizaram.
- Foi bastante bom.
- A delegada foi muito rápida e os colegas tiveram que correr para a acompanhar.